

Pays de la Loire

La création d'entreprise en 2021 et son évolution depuis 2009

Précaution de lecture : cette fiche statistique est le reflet des valeurs observées en 2021 en matière de création d'entreprise. Une partie des évolutions annuelles constatées s'expliquent par un effet de base lié aux variations plus au moins fortes de la dynamique entrepreneuriale (à la baisse puis à la hausse) engendrées par la crise sanitaire en 2020 dans chaque territoire. Cette dynamique entrepreneuriale hors effet de crise est étudiée dans la note d'analyse annuelle.

Sommaire

1. Vue d'ensemble de la création d'entreprise	page 2
2. La création d'entreprise par secteur d'activité	page 3
3. La création d'entreprise par statut juridique	page 6
4. La création d'entreprise par taille et les emplois créés	page 7
5. Focus départements	page 8
6. Focus communes	page 9
7. Focus Zones de revitalisation rurale (ZRR)	page 10
8. Focus Quartiers prioritaires de la politique de la ville (QPV)	page 11
9. Note méthodologique	page 12

La création d'entreprise dans la région en 2021 : principaux résultats

- 42 695 entreprises ont été créées dans les Pays de la Loire en 2021, soit 4 % des nouvelles entreprises de l'année en France.
- La création d'entreprise a augmenté de + 23 % par rapport à 2020 dans les Pays de la Loire, contre + 21 % en France métropolitaine hors Île-de-France et + 17 % dans l'ensemble du pays.
- Dans cette région, la dynamique entrepreneuriale a surtout été portée par les micro-entrepreneurs : + 27 % de créations chez les micro-entrepreneurs contre + 16 % pour les entreprises classiques en variation annuelle.
- La région compte 113 créations pour 10 000 habitants, contre 125 en France métropolitaine hors Île-de-France et 149 dans l'ensemble du pays.
- A minima, 2 319 emplois ont été créés dans la région par les 1 035 nouvelles entreprises qui employaient au moins un salarié au démarrage de leur activité.
- Les 20 activités les plus prisées (en nombre de créations d'entreprises) représentent 49 % de la création totale d'entreprise de la région. Les trois premières sont :
 - autres activités de poste et de courrier (5320Z) avec 3 994 créations (+ 88 %) ;
 - autres services personnels n.c.a. (9609Z) avec 2 375 créations (+ 60 %) ;
 - conseil pour les affaires et autres conseils de gestion (7022Z) avec 2 312 créations (+ 10 %).
- Les 3 activités avec les plus fortes hausses du nombre de créations sont :
 - édition de journaux (5813Z) avec 55 créations (+ 2 650 %) ;
 - formation continue d'adultes (8559A) avec 382 créations (+ 192 %) ;
 - post-production de films, de vidéo et de programmes de télévision (5912Z) avec 66 créations (+ 187 %).
- 4 343 entreprises ont été créées en Zones de revitalisation rurale (ZRR ; soit 10 % des créations de la région), 8 293 en Zones d'aide à finalité régionale (AFR ; 19 %), 5 675 dans les Petites villes de demain (PVD ; 13 %) et 3 702 dans les communes Actions coeur de ville (ACV ; 9 %).
- Le taux de renouvellement des entreprises s'établit à 176 nouvelles immatriculations pour 1 000 entreprises existantes en 2019 (dernière année disponible). Il est de 177 en France métropolitaine hors Île-de-France et de 181 en France entière.
- 1 459 établissements d'entreprise ont été créés dans les Quartiers prioritaires de la politique de la ville (QPV) en 2019 (dernière année disponible), soit 4 % de la création totale d'établissement dans le secteur marchand non agricole de la région (38 154).

Vue d'ensemble de la création d'entreprise

Principaux indicateurs de la région et de la France

Année 2021	Pays de la Loire	France métropolitaine hors Île-de-France	France entière
Créations d'entreprises	42 695	694 175	995 868
Micro-entrepreneurs ^a	27 036	458 261	641 543
Entreprises classiques	15 659	235 914	354 325
Stock d'entreprises^b	242 537	3 926 570	5 495 045
Taux de renouvellement (%) ^c	176	177	181
Évolution annuelle (%)			
Créations d'entreprises	+ 22,6	+ 20,6	+ 17,4
Micro-entrepreneurs ^a	+ 26,7	+ 21,6	+ 17,0
Entreprises classiques	+ 16,0	+ 18,5	+ 18,1
Création dans les territoires "aidés"			
Zones de revitalisation rurale (ZRR)	4 343	92 482	105 562
Zones d'aide à finalité régionale (AFR)	8 293	179 547	213 781
Petites villes de demain (PVD)	5 675	67 446	74 895
Actions coeur de ville (ACV)	3 702	83 588	103 309
Quartiers prioritaires de la politique de la ville (QPV) ^d	1 459	38 702	64 222
Création pour 10 000 habitants			
Toutes communes confondues	113	125	149
Zones de revitalisation rurale (ZRR)	73	96	99
Zones d'aide à finalité régionale (AFR)	103	118	124
Petites villes de demain (PVD)	90	100	105
Actions coeur de ville (ACV)	120	127	141
Quartiers prioritaires de la politique de la ville (QPV) ^d	96	112	124

a. Ex-régime de l'auto-entrepreneur créé en 2009 et modifié en 2014.

b. Les données relatives au stock d'entreprises de l'année A-2 étant publiées en juillet de l'année A, les dernières données en date sont celles pour 2019.

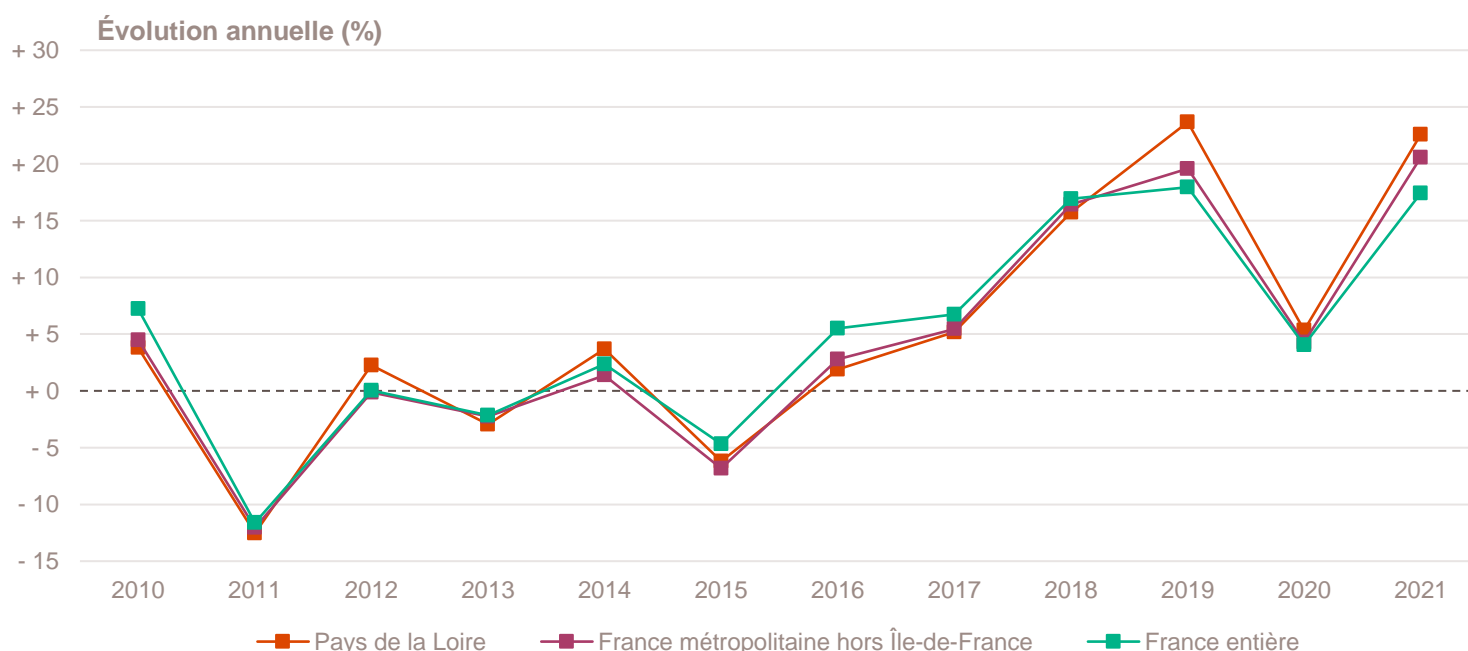
c. Le taux de renouvellement correspond au rapport pour mille (‰) du nombre de créations en 2021 sur le stock d'entreprises existantes à la fin 2019 (dernière année disponible) dans le champ marchand non agricole.

d. Les données de création en QPV concernent les établissements (Siret) contrairement aux autres indicateurs du document qui se basent sur l'entreprise (Siren). Elles portent sur l'année 2019 (dernière année disponible). Les données par QPV, sont communiquées dans les fiches départementales. Pour en savoir plus, se reporter à la méthodologie.

Champ : France entière, ensemble des activités marchandes non agricoles (données brutes).

Sources : Insee (données sur les QPV, RP, Sirene, COG), ANCT. Traitements Observatoire de la création d'entreprise.

Évolution de la création d'entreprise depuis 2010



Champ : France entière, ensemble des activités marchandes non agricoles (données brutes).

Source : Insee (Sirene). Traitements Observatoire de la création d'entreprise.

La création d'entreprise par secteur d'activité

Principaux indicateurs de la création d'entreprise par secteur d'activité

Année 2021	Nombre de créations d'entreprises	Taux de renouvellement (‰)	Évolution annuelle (%)	TCAM 2009-2020 (%)	Part des micro-entrepreneurs (%)
Activités secondaires	6 209	137	+ 20,1	+ 0,9	62,2
Industrie	2 556	162	+ 22,0	+ 1,5	74,2
Construction	3 653	124	+ 18,8	+ 0,4	53,8
Activités de type commerce	10 730	147	+ 19,0	- 0,1	63,9
Commerce de détail	3 232	136	+ 19,1	- 3,7	53,1
Commerce de gros	1 051	121	+ 5,9	- 1,1	49,3
Commerce de bouche ^a	135	56	+ 60,7	- 1,2	33,3
Commerce et réparation automobiles	1 111	171	+ 15,4	+ 5,7	63,2
Hébergement	253	100	+ 27,8	+ 3,9	32,8
Restauration	1 215	105	- 16,1	+ 5,1	41,1
Services en direction des personnes	3 733	210	+ 42,5	+ 0,9	88,3
Activités de type services	25 756	211	+ 24,8	+ 6,1	63,4
Immobilier	2 758	231	+ 29,8	+ 10,1	46,2
Transports et entreposage	4 517	823	+ 75,6	+ 23,7	87,2
Activités scientifiques et techniques	6 641	235	+ 19,9	+ 5,2	65,2
Activités de soutien aux entreprises	2 927	225	+ 23,8	+ 3,4	62,0
Information et communication	2 208	310	+ 30,7	+ 3,6	74,1
Enseignement	1 804	182	+ 24,5	+ 3,3	88,3
Arts, spectacles et activités récréatives	1 523	166	+ 3,7	+ 4,8	49,1
Santé humaine et action sociale ^b	2 065	79	- 15,5	+ 6,7	40,2
Activités financières et d'assurance	1 313	116	+ 33,4	+ 3,1	11,4
Activités des sociétés holding	482	70	+ 27,2	- 0,4	0,0
Total Pays de la Loire	42 695	176	+ 22,6	+ 3,2	63,3

a. Ce regroupement de secteurs, composé par l'OCE, comprend les activités de charcuterie (10.13B), la cuisson de produits de boulangerie (10.71B), les boulangeries et boulangeries-pâtisseries (10.71C), ainsi que les pâtisseries (10.71D). Dans la nomenclature d'activités française NAF rév.2, ces activités appartiennent au secteur de l'industrie manufacturière alimentaire.

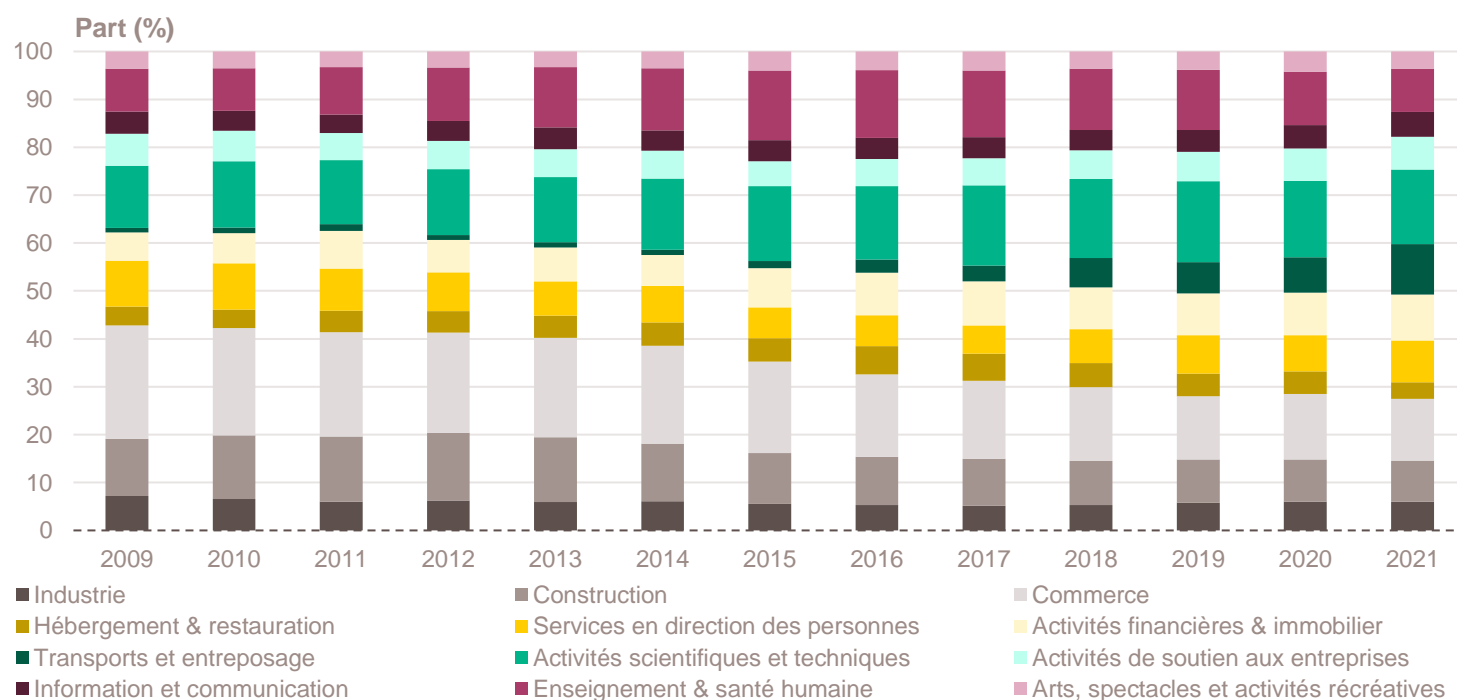
b. Dans ce secteur regroupé de la NAF rév.2, le nombre de créations d'entreprises relevant de l'action sociale est très faible.

Lecture : en 2021, 42 695 entreprises ont vu le jour dans les Pays de la Loire, un nombre en hausse de + 22,6 % par rapport à 2020, pour une évolution annuelle moyenne de + 3,2 % entre 2009 et 2020. Le taux de renouvellement est le plus élevé dans le secteur transports et entreposage, avec 823 nouvelles entreprises en 2021 pour 1 000 entreprises existantes en 2019 dans ce secteur (176 sur l'ensemble de la région, tous secteurs confondus).

Champ : Pays de la Loire, ensemble des activités marchandes non agricoles (données brutes).

Source : Insee (Sirene). Traitements Observatoire de la création d'entreprise.

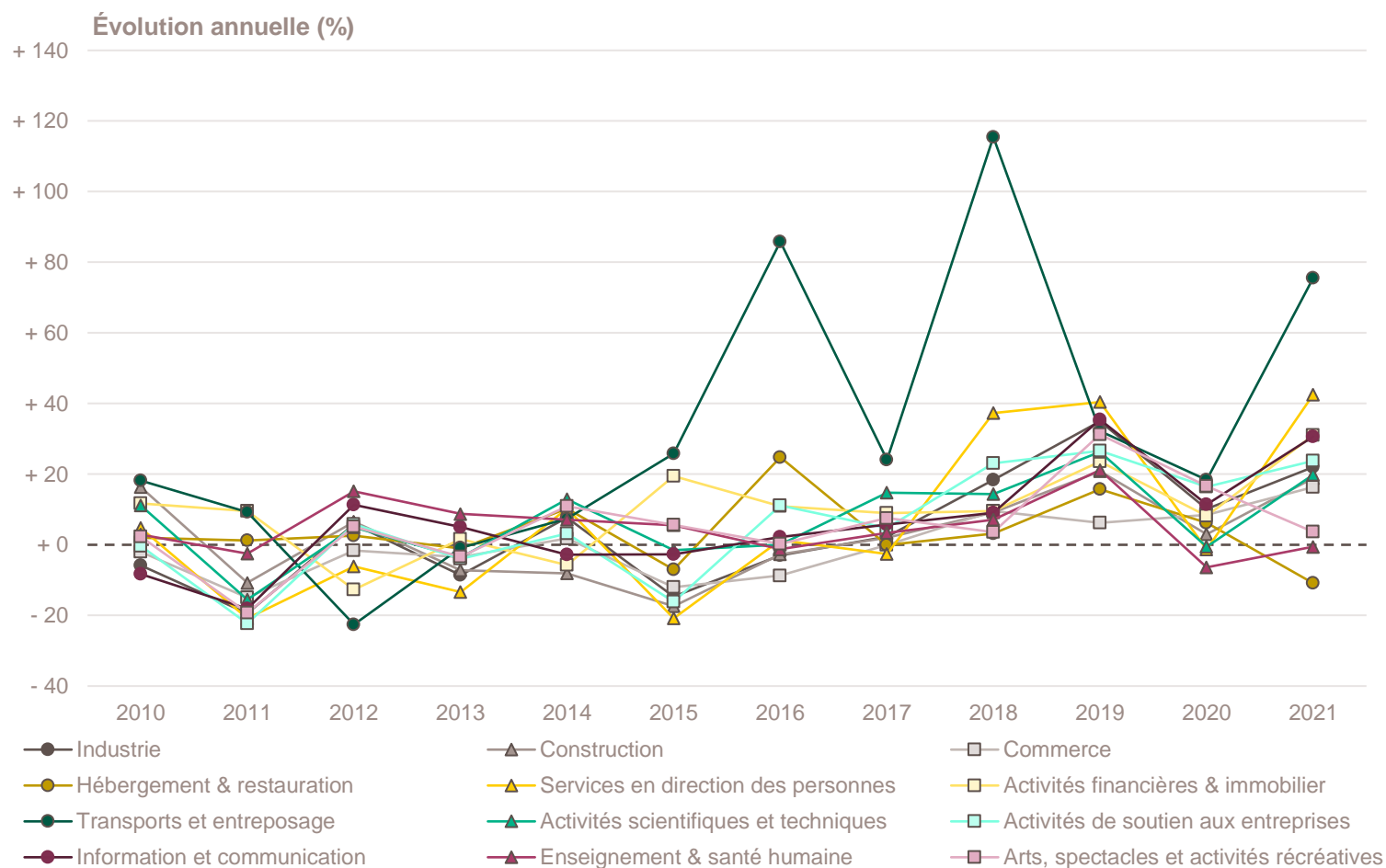
Création d'entreprise par secteur d'activité depuis 2009



Champ : Pays de la Loire, ensemble des activités marchandes non agricoles (données brutes).

Source : Insee (Sirene). Traitements Observatoire de la création d'entreprise.

Évolution de la création d'entreprise par secteur d'activité depuis 2010



Champ : Pays de la Loire, ensemble des activités marchandes non agricoles (données brutes).

Source : Insee (Sirene). Traitements Observatoire de la création d'entreprise.

Création d'entreprise par activité principale exercée (APE)

Top 20 des activités en nombre de créations d'entreprises en 2021	Nombre de créations d'entreprises	Évolution annuelle (%)	TCAM 2009-2020 (%)
5320Z - Autres activités de poste et de courrier	3 994	+ 87,7	+ 61,2
9609Z - Autres services personnels n.c.a.	2 375	+ 59,8	+ 5,3
7022Z - Conseil pour les affaires et autres conseils de gestion	2 312	+ 10,4	+ 6,9
6831Z - Agences immobilières	1 592	+ 20,8	+ 15,4
7410Z - Activités spécialisées de design	994	+ 22,4	+ 4,4
8121Z - Nettoyage courant des bâtiments	941	+ 23,7	+ 11,4
4791B - Vente à distance sur catalogue spécialisé	823	+ 34,3	+ 11,7
6201Z - Programmation informatique	819	+ 6,1	+ 5,5
6820B - Location de terrains et d'autres biens immobiliers	772	+ 49,6	+ 8,8
5610C - Restauration de type rapide	746	- 22,2	+ 10,3
4511Z - Commerce de voitures et de véhicules automobiles légers	669	+ 16,3	+ 11,1
7021Z - Conseil en relations publiques et communication	653	+ 38,1	+ 11,7
8211Z - Services administratifs combinés de bureau	588	- 12,6	+ 33,7
8690F - Activités de santé humaine non classées ailleurs	546	- 16,0	+ 4,0
8559B - Autres enseignements	537	+ 5,3	+ 9,5
9003A - Création artistique relevant des arts plastiques	523	+ 3,2	+ 14,4
7010Z - Activités des sièges sociaux	513	+ 58,8	+ 17,0
4399C - Travaux de maçonnerie générale et gros œuvre de bâtiment	504	+ 18,6	- 0,4
4791A - Vente à distance sur catalogue général	493	+ 4,2	+ 8,1
9602B - Soins de beauté	490	+ 14,5	+ 2,9

Champ : Pays de la Loire, ensemble des activités marchandes non agricoles (données brutes).

Source : Insee (Sirene). Traitements Observatoire de la création d'entreprise.

Top 20 des activités en croissance du nombre de créations d'entreprises en 2021	Nombre de créations d'entreprises	Évolution annuelle (%)	TCAM 2009-2020 (%)
5813Z - Édition de journaux	55	+ 2 650,0	- 6,7
8559A - Formation continue d'adultes	382	+ 191,6	- 11,5
5912Z - Post-production de films, de vidéo et de programmes de télévision	66	+ 187,0	+ 5,9
5510Z - Hôtels et hébergement similaire	53	+ 178,9	- 3,8
9604Z - Entretien corporel	271	+ 150,9	- 5,0
4729Z - Autres commerces de détail alimentaires en magasin spécialisé	67	+ 116,1	- 2,0
5911A - Production de films et de programmes pour la télévision	109	+ 113,7	+ 18,9
9319Z - Autres activités liées au sport	160	+ 113,3	- 2,1
8122Z - Autres activités de nettoyage des bâtiments et nettoyage industriel	159	+ 103,8	+ 3,2
7320Z - Études de marché et sondages	52	+ 100,0	+ 6,4
5920Z - Enregistrement sonore et édition musicale	72	+ 94,6	+ 8,1
4312A - Travaux de terrassement courants et travaux préparatoires	162	+ 92,9	+ 2,9
5320Z - Autres activités de poste et de courrier	3 994	+ 87,7	+ 61,2
4941B - Transports routiers de fret de proximité	62	+ 82,4	- 6,4
8230Z - Organisation de foires, salons professionnels et congrès	77	+ 79,1	- 7,9
4120A - Construction de maisons individuelles	105	+ 75,0	- 0,3
6202A - Conseil en systèmes et logiciels informatiques	421	+ 72,5	- 0,0
7711A - Location de courte durée de voitures et de véhicules automobiles légers	55	+ 71,9	+ 5,4
4399D - Autres travaux spécialisés de construction	63	+ 70,3	- 11,8
9609Z - Autres services personnels n.c.a.	2 375	+ 59,8	+ 5,3

Note de lecture : de nombreuses activités comptant très peu de créations, leur variance dans le temps peut être très forte. Pour ne pas biaiser le classement par ces données peu significatives, seules sont retenues les activités qui comptabilisent un nombre de créations d'entreprises supérieur à celui du troisième quartile de l'année en cours, soit 51 créations d'entreprises dans les Pays de la Loire.

Champ : Pays de la Loire, ensemble des activités marchandes non agricoles (données brutes).

Source : Insee (Sirene). Traitements Observatoire de la création d'entreprise.

Top 20 des activités en décroissance du nombre de créations d'entreprises en 2021	Nombre de créations d'entreprises	Évolution annuelle (%)	TCAM 2009-2020 (%)
8621Z - Activité des médecins généralistes	185	- 46,7	+ 15,7
1419Z - Fabrication d'autres vêtements et accessoires	110	- 24,7	+ 24,7
5610C - Restauration de type rapide	746	- 22,2	+ 10,3
4771Z - Commerce de détail d'habillement en magasin spécialisé	140	- 21,3	- 1,0
8552Z - Enseignement culturel	168	- 18,4	+ 7,0
8690E - Activités des professionnels de la rééduc., appareillage et pédi.-podo.	468	- 16,9	+ 7,0
8690F - Activités de santé humaine non classées ailleurs	546	- 16,0	+ 4,0
4932Z - Transports de voyageurs par taxis	160	- 15,3	+ 12,7
9329Z - Autres activités récréatives et de loisirs	453	- 15,0	+ 7,7
8211Z - Services administratifs combinés de bureau	588	- 12,6	+ 33,7
8623Z - Pratique dentaire	118	- 12,6	+ 8,8
8690D - Activités des infirmiers et des sages-femmes	323	- 11,0	+ 9,0
4619B - Autres intermédiaires du commerce en produits divers	294	- 10,9	- 3,1
5630Z - Débits de boissons	145	- 10,5	+ 2,6
9529Z - Réparation d'autres biens personnels et domestiques	157	- 10,3	- 1,5
8622C - Autres activités des médecins spécialistes	131	- 9,7	+ 9,2
1392Z - Fabrication d'articles textiles, sauf habillement	138	- 7,4	+ 21,6
5811Z - Édition de livres	61	- 6,2	+ 23,3
5911B - Production de films institutionnels et publicitaires	84	- 5,6	+ 4,9
9511Z - Réparation d'ordinateurs et d'équipements périphériques	68	- 5,6	- 12,0

Note de lecture : de nombreuses activités comptant très peu de créations, leur variance dans le temps peut être très forte. Pour ne pas biaiser le classement par ces données peu significatives, seules sont retenues les activités qui comptabilisent un nombre de créations d'entreprises supérieur à celui du troisième quartile de l'année en cours, soit 51 créations d'entreprises dans les Pays de la Loire.

Champ : Pays de la Loire, ensemble des activités marchandes non agricoles (données brutes).

Source : Insee (Sirene). Traitements Observatoire de la création d'entreprise.

La création d'entreprise par nature juridique

Principaux indicateurs de la création d'entreprise par nature juridique

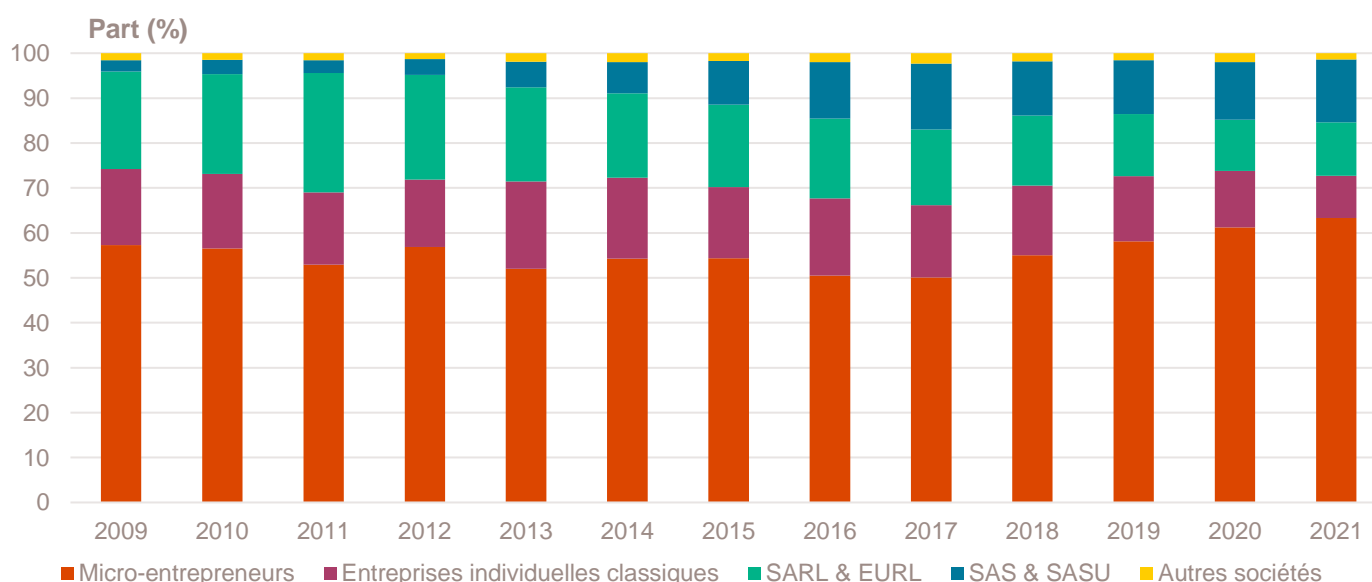
Année 2021	Nombre de créations d'entreprises	Part (%)	Évolution annuelle (%)	TCAM 2009-2020 (%)
Entreprises individuelles	31 053	72,7	+ 20,8	+ 3,2
Micro-entrepreneurs	27 036	63,3	+ 26,7	+ 3,8
Entreprises individuelles classiques	4 017	9,4	- 8,1	+ 0,5
Sociétés	11 642	27,3	+ 27,6	+ 3,3
SARL & EURL	5 088	11,9	+ 28,1	- 2,7
SAS & SASU	5 956	14,0	+ 33,3	+ 19,7
SCI	31	0,1	+ 19,2	- 9,1
Autres ^a	567	1,3	- 13,7	+ 7,0
Total Pays de la Loire	42 695	100,0	+ 22,6	+ 3,2

a. Dont associations, fondations, collectivités territoriales, organismes professionnels, syndicats de propriétaires, etc.

Champ : Pays de la Loire, ensemble des activités marchandes non agricoles (données brutes).

Source : Insee (Sirene). Traitements Observatoire de la création d'entreprise.

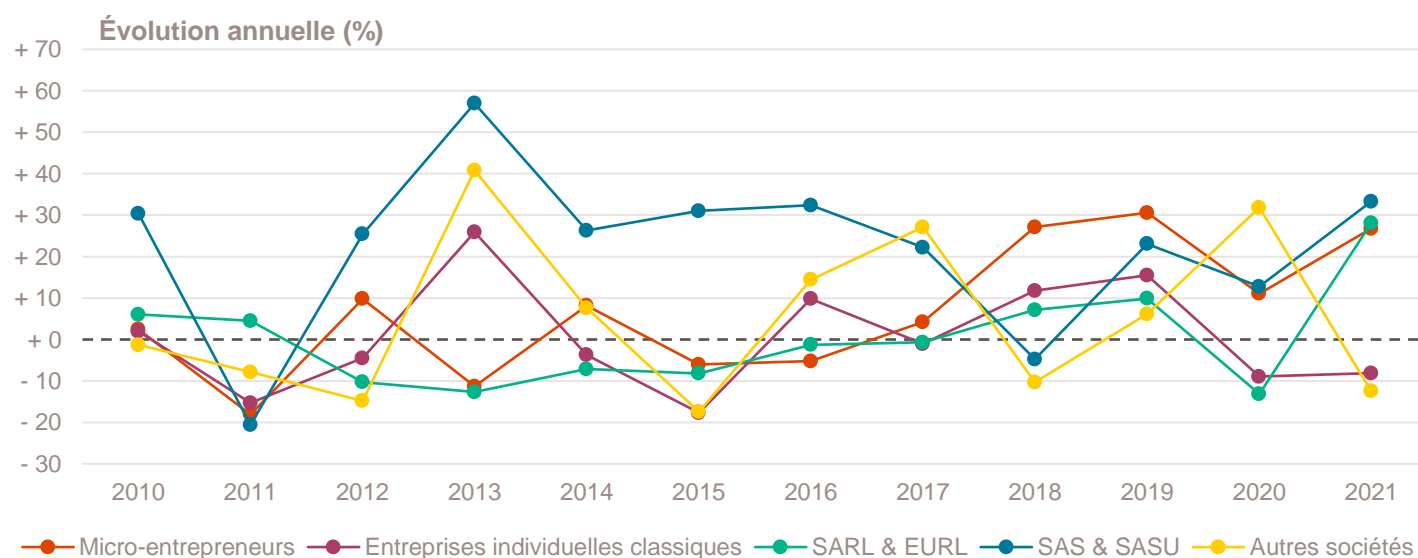
Création d'entreprise par nature juridique depuis 2009



Champ : Pays de la Loire, ensemble des activités marchandes non agricoles (données brutes).

Source : Insee (Sirene). Traitements Observatoire de la création d'entreprise.

Évolution de la création d'entreprise par nature juridique depuis 2010



Champ : Pays de la Loire, ensemble des activités marchandes non agricoles (données brutes).

Source : Insee (Sirene). Traitements Observatoire de la création d'entreprise.

La création d'entreprise par taille et les emplois créés

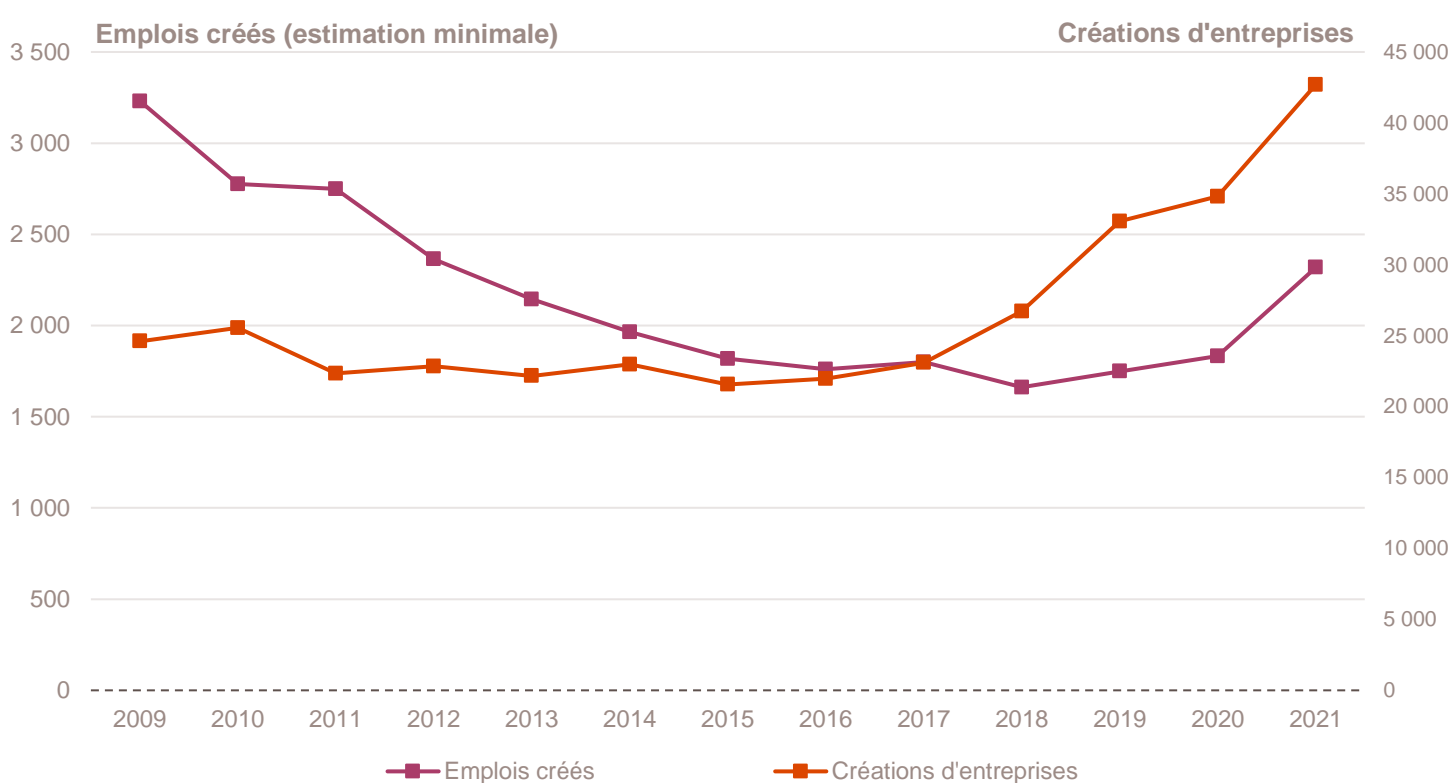
Principaux indicateurs de la création d'entreprise par taille au démarrage

Année 2021	Nombre de créations d'entreprises	Part (%)	Évolution annuelle (%)	TCAM 2009-2020 (%)
Non-employeuses (sans salarié)	41 660	97,6	+ 22,4	+ 3,5
Employeuses	1 035	2,4	+ 29,2	- 3,8
1 à 2 salariés	746	1,7	+ 25,4	- 3,2
3 à 5 salariés	181	0,4	+ 64,5	- 6,3
6 à 9 salariés	50	0,1	+ 16,3	- 5,6
10 salariés et plus	58	0,1	+ 9,4	- 2,1
Total Pays de la Loire	42 695	100,0	+ 22,6	+ 3,2

Champ : Pays de la Loire, ensemble des activités marchandes non agricoles (données brutes).

Source : Insee (Sirene). Traitements Observatoire de la création d'entreprise.

Emplois créés *a minima* par les nouvelles entreprises au démarrage



Note de lecture : à défaut de connaître le nombre exact de salariés à la création des entreprises, la base REE indique la tranche du nombre de salariés à la création. En prenant la borne basse de chaque intervalle, il est donc possible d'estimer le nombre minimal d'emplois créés par les créations d'entreprises dans la région.

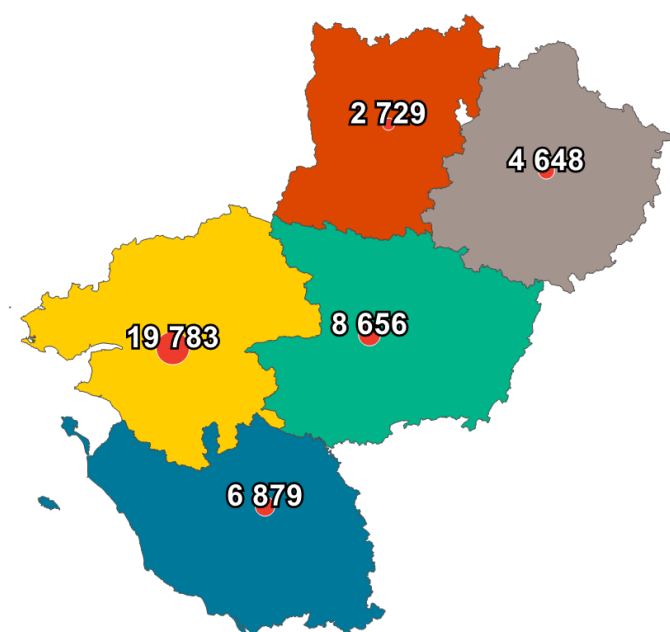
Lecture : en 2021, au moins 2 319 emplois ont été créés dans les Pays de la Loire par les entreprises créées dans l'année, soit une hausse de + 26,5 % par rapport à 2020 et une baisse de - 5 % en moyenne tous les ans entre 2009 et 2020.

Champ : Pays de la Loire, ensemble des activités marchandes non agricoles (données brutes).

Source : Insee (Sirene). Traitements Observatoire de la création d'entreprise.

Focus départements

Carte régionale de la création d'entreprise par département et son évolution



Évolution du département par rapport à sa région



Champ : Pays de la Loire, ensemble des activités marchandes non agricoles (données brutes).

Source : Insee (Sirene, COG). Traitements Observatoire de la création d'entreprise.

Carte régionale de la création d'entreprise par secteur d'activité et par département



Répartition par secteur d'activité



Évolution du département par rapport à sa région



Champ : Pays de la Loire, ensemble des activités marchandes non agricoles (données brutes).

Source : Insee (Sirene, COG). Traitements Observatoire de la création d'entreprise.

Focus communes

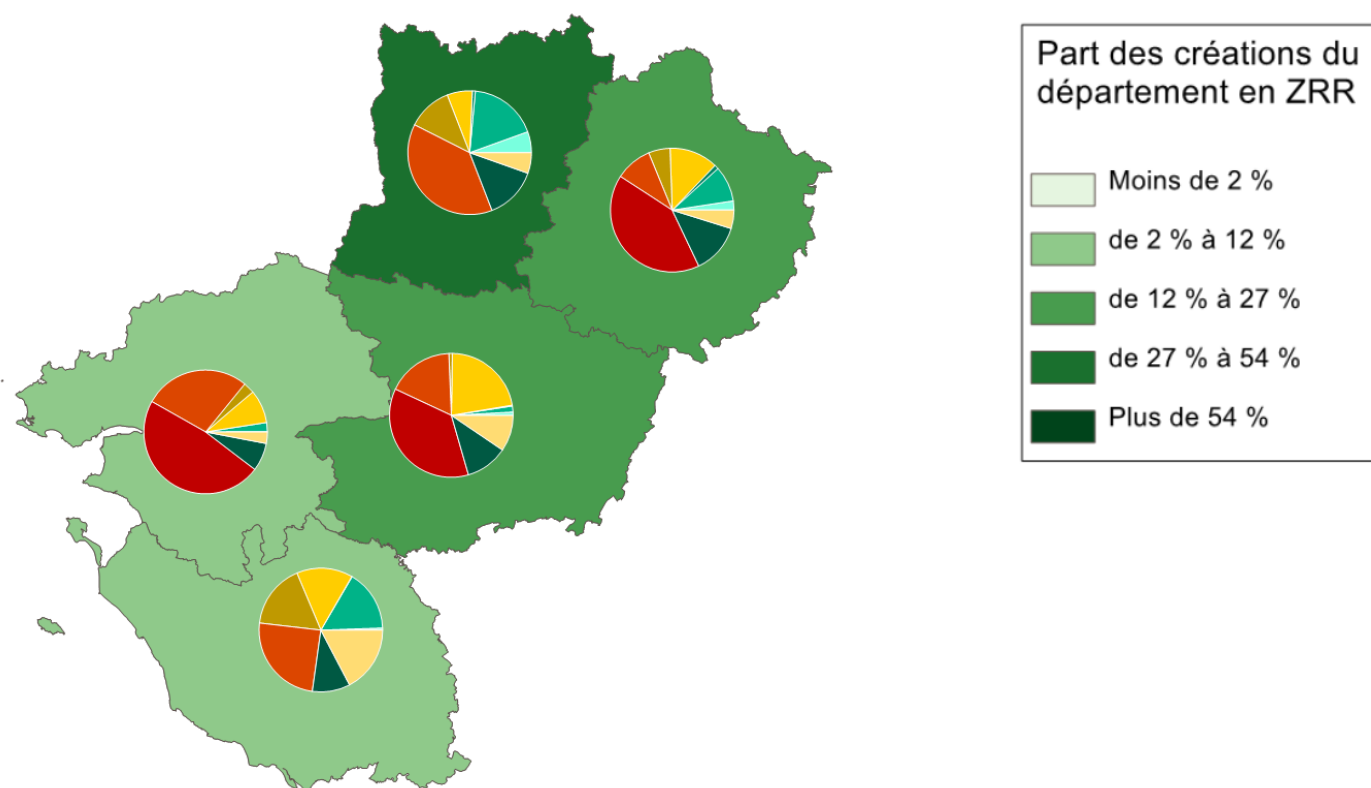
Création d'entreprise par type de commune

Année 2021	Nombre de créations d'entreprises	Part (%)	Part de la création en ZRR (%)	Évolution annuelle (%)	TCAM 2009-2020 (%)	Taux de renouvellement (%)
Rurale éloignée très peu dense	393	0,9	91,1	+ 17,3	- 0,0	160
Rurale éloignée peu dense	2 627	6,2	44,7	+ 21,3	+ 0,8	152
Rurale périphérique très peu dense	98	0,2	85,7	+ 42,0	+ 0,0	170
Rurale périphérique peu dense	4 079	9,6	24,4	+ 27,4	+ 1,6	170
Bourg	2 973	7,0	28,0	+ 27,1	+ 1,0	136
Petite ville	5 420	12,7	11,1	+ 25,4	+ 2,6	162
Urbaine périphérique peu dense	2 398	5,6	10,3	+ 21,1	+ 1,5	133
Urbaine dense	10 180	23,8	0,5	+ 22,2	+ 3,5	171
Urbaine très dense	14 527	34,0	0,0	+ 20,2	+ 5,4	223
Total Pays de la Loire	42 695	100,0	10,2	+ 22,6	+ 3,2	176

Champ : Pays de la Loire, ensemble des activités marchandes non agricoles (données brutes).

Sources : Insee (Sirene, COG), MENJ-DEPP, ANCT. Traitements Observatoire de la création d'entreprise.

Carte régionale de la création d'entreprise par type de commune et par ZRR



Type de commune		
■ Rurale éloignée très peu dense	■ Rurale éloignée peu dense	■ Rurale périphérique très peu dense
■ Rurale périphérique peu dense	■ Bourg	■ Petite ville
■ Urbaine périphérique peu dense	■ Urbaine dense	■ Urbaine très dense

Champ : Pays de la Loire, ensemble des activités marchandes non agricoles (données brutes).

Sources : Insee (Sirene, COG), MENJ-DEPP, ANCT. Traitements Observatoire de la création d'entreprise.

Focus Zones de revitalisation rurale (ZRR)

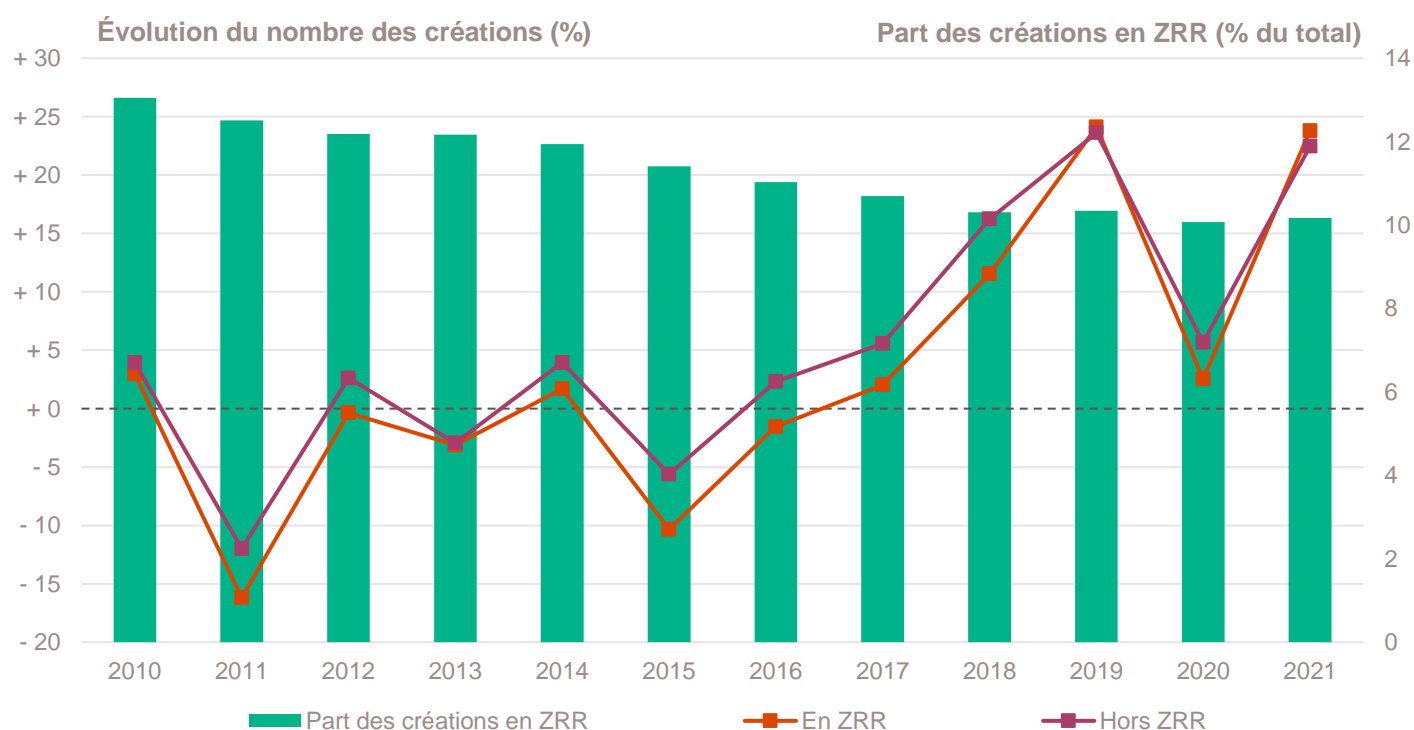
Création d'entreprise dans les ZRR

Année 2021	Nombre de créations d'entreprises	Part (%)	Évolution annuelle (%)	TCAM 2009-2020 (%)	Taux de renouvellement (‰)
Créations en ZRR	4 343	10,2	+ 23,8	+ 0,7	142
Créations hors ZRR	38 352	89,8	+ 22,5	+ 3,5	181
Total régional	42 695	100,0	+ 22,6	+ 3,2	176

Champ : Pays de la Loire, ensemble des activités marchandes non agricoles (données brutes).

Sources : Insee (Sirene, COG), ANCT. Traitements Observatoire de la création d'entreprise.

Évolution de la création d'entreprise dans les ZRR depuis 2010



Champ : Pays de la Loire, ensemble des activités marchandes non agricoles (données brutes).

Sources : Insee (Sirene, COG), ANCT. Traitements Observatoire de la création d'entreprise.

Top 10 des activités porteuses de la création d'entreprise dans les ZRR

Top 10 des activités en nombre de créations d'entreprises en 2021	Nombre de créations d'entreprises	Part %
9609Z - Autres services personnels n.c.a.	251	5,8
6831Z - Agences immobilières	210	4,8
8121Z - Nettoyage courant des bâtiments	139	3,2
7022Z - Conseil pour les affaires et autres conseils de gestion	123	2,8
4791B - Vente à distance sur catalogue spécialisé	94	2,2
4399C - Travaux de maçonnerie générale et gros œuvre de bâtiment	79	1,8
5610C - Restauration de type rapide	75	1,7
6820B - Location de terrains et d'autres biens immobiliers	69	1,6
7410Z - Activités spécialisées de design	66	1,5
4520A - Entretien et réparation de véhicules automobiles légers	62	1,4

Champ : Pays de la Loire, ensemble des activités marchandes non agricoles (données brutes).

Source : Insee (Sirene, COG), ANCT. Traitements Observatoire de la création d'entreprise.

Focus Quartiers prioritaires de la politique de la ville (QPV)

Création d'établissement en QPV par département

Année 2019	Nombre de créations d'établissements	Création pour 10 000 habitants	Taux de renouvellement (‰)
Loire-Atlantique	824	126	355
Maine-et-Loire	336	77	315
Mayenne	37	58	319
Sarthe	212	72	356
Vendée	50	68	246
Total QPV dans les Pays de la Loire	1 459	96	339

Note de lecture : le taux de renouvellement par QPV correspond au rapport pour mille (‰) du nombre de créations d'établissements d'entreprises au cours de l'année 2019 (dernière année disponible) sur le stock d'établissements existants cette même année dans le secteur marchand non agricole de chaque QPV. Etant donné que ce taux de renouvellement est calculé avec le nombre de créations d'établissements en 2019, il n'est pas comparable avec celui calculé précédemment pour la région.

Champ : Pays de la Loire, ensemble des activités marchandes non agricoles (données brutes).

Sources : Insee (Sirene, données sur les QPV). Traitements Observatoire de la création d'entreprise.

Note méthodologique

Sources et définitions

Source des données

Pour réaliser ce document, l'Observatoire de la création (OCE) de Bpifrance Création se sert des informations statistiques brutes (non corrigées des variations saisonnières et des jours ouvrés) du répertoire des entreprises et des établissements (REE) de la base de données Sirene, des fichiers du Code officiel géographique (COG), des résultats des recensements de la population (RP) et des données sur les Quartiers prioritaires de la politique de la ville (QPV), tous les quatre mis à disposition par l'Insee, ainsi que de bases complémentaires pour les données communales ; des données de l'Agence nationale de la cohésion des territoires (ANCT) pour les communes en Zones de revitalisation rurale (ZRR), en Action cœur de ville (ACV), en zones d'Aide à finalité régionale (AFR) et les Petites villes de demain (PVD) ; et de la base de la Direction de l'évaluation, de la prospective et de la performance (DEPP) du ministère chargé de l'Éducation nationale (MENJS) pour la typologie des communes.

Définition du champ d'analyse

Les résultats statistiques présentés portent sur l'ensemble des activités marchandes non agricoles, autrement dit, sur les activités de l'industrie, du commerce et des services. Ils concernent la région Pays de la Loire.

La définition des créations d'entreprises s'appuie sur les concepts harmonisés au niveau européen. Elles correspondent aux nouvelles immatriculations dans le répertoire REE, qui enregistrent un début d'activité relevant de l'un des cas suivants :

- création de nouveaux moyens de production ;
- redémarrage d'une activité après une interruption de plus d'un an ;
- redémarrage d'une activité après une interruption de moins d'un an, mais avec changement d'activité ;
- reprise, par une entreprise nouvelle, des activités d'une autre entreprise s'il n'y a pas continuité entre la situation du cédant et celle du repreneur, en termes d'activité et de localisation.

Dans le cas des micro-entrepreneurs, les créations ne peuvent être dénombrées au sens du concept européen. Il y a bien immatriculation dans le répertoire Sirene, mais sans savoir s'il y aura ou pas un début d'activité.

Micro-entrepreneur

Depuis le 19 décembre 2014, le terme de micro-entrepreneur requalifie le régime de l'auto-entrepreneur mis en place au 1^{er} janvier 2009. De nouvelles dispositions s'appliquent, définies par la loi Pinel du 18 juin 2014. Sont ainsi définis comme micro-entrepreneurs, tous les entrepreneurs individuels inscrits sous le régime fiscal de la micro-entreprise et soumis au régime micro-social simplifié. Il ne faut donc pas les confondre avec la catégorie des microentreprises définie par la loi de modernisation de l'économie de 2008.

[Pour en savoir plus, voir le site de Bpifrance Création.](#)

Entreprise classique

Ce terme définit l'ensemble des entreprises (individuelles et sociétés) hors régime du micro-entrepreneur (ex-auto-entrepreneur).

Taille des entreprises

Elle est définie par le nombre de salariés au démarrage de l'activité de l'entreprise. Certaines années, la donnée peut être manquante pour quelques entreprises.

Typologie des communes

Une typologie des communes en neuf catégories a été établie par la Direction de l'évaluation, de la prospective et de la performance (DEPP) du ministère en charge de l'Éducation nationale pour décrire le système éducatif. Cette caractérisation du territoire, basée sur un croisement d'approches morphologique et fonctionnelle, permet de distinguer plusieurs types de communes rurales et urbaines. Elle a l'avantage d'être plus précise que l'approche par grille de densité, surtout pour décrire les zones rurales.

Neuf catégories sont ainsi définies :

- Rurale éloignée très peu dense
- Rurale éloignée peu dense
- Rurale périphérique très peu dense
- Rurale périphérique peu dense
- Bourg
- Petite ville
- Urbaine périphérique peu dense
- Urbaine dense
- Urbaine très dense

[Accéder au rapport sur la typologie des communes pour décrire le système éducatif.](#)

Zone de revitalisation rurale (ZRR)

Les Zones de revitalisation rurale (ZRR) regroupent les communes peu densément peuplées et caractérisées comme fragiles pour des raisons socio-économiques. La liste est fixée par arrêté et le classement des communes en ZRR permet aux entreprises qui y sont installées de bénéficier d'aides fiscales.

Sont considérées en ZRR, toutes communes intégralement ou partiellement classées en ZRR dans le découpage de l'ANCT selon le Code officiel géographique (COG) au 1^{er} janvier 2021.

[Pour en savoir plus, voir les pages dédiées aux ZRR sur le site de la DGE.](#)

Zone d'aide à finalité régionale (AFR)

Les zones d'Aide à finalité régionale (AFR) correspondent aux territoires de l'Union européenne présentant des retards de développement. Le zonage des AFR est fixé par décret. Il délimite les zones dans lesquelles les pouvoirs publics, État et collectivités locales, ont pu allouer des aides aux entreprises pour encourager les investissements et la création durable d'emplois. Sont considérées en AFR, toutes les communes intégralement (à taux majoré ou non) ou partiellement classées en AFR dans le découpage de l'ANCT des communes selon le Code officiel géographique (COG) du 1^{er} janvier 2021.

[Pour en savoir plus, voir le site de Bpifrance Création.](#)

Petite ville de demain (PVD) & Action coeur de ville (ACV)

Le programme Petites villes de demain (PVD) permet aux villes de moins de 20 000 habitants sélectionnées, de bénéficier d'un soutien de l'État et de ses partenaires pour mettre en oeuvre leurs projets de revitalisation. Le programme Action coeur de ville (ACV) vise à faciliter et à soutenir le travail des collectivités locales, à inciter les acteurs du logement, du commerce et de l'urbanisme à réinvestir les centres-villes, à favoriser le maintien ou l'implantation d'activités en coeur de ville, afin d'améliorer les conditions de vie dans les villes moyennes.

Quartier prioritaire de la politique de la ville (QPV)

Les Quartiers prioritaires de la politique de la ville (QPV) sont des territoires d'intervention du ministère de la Ville, définis par la loi de programmation pour la ville et la cohésion urbaine du 21 février 2014. Leur liste et leurs contours ont été élaborés par l'ANCT.

[Pour en savoir plus, voir le site de Bpifrance Création.](#)

Zone d'emploi

Une zone d'emploi est un espace géographique à l'intérieur duquel la plupart des actifs résident et travaillent, et dans lequel les établissements peuvent trouver l'essentiel de la main-d'oeuvre nécessaire pour occuper les emplois offerts. Le découpage en zone d'emploi constitue une partition du territoire adaptée aux études locales sur le marché du travail. Le zonage définit aussi des territoires pertinents pour les diagnostics locaux et peut guider la délimitation de territoire pour la mise en oeuvre des politiques territoriales initiées par les pouvoirs publics ou les acteurs locaux.

Calculs

Estimation des emplois créés

La base REE ne permet de connaître la taille de l'entreprise à la création (en nombre de salariés) que par tranche. Le nombre exact de salarié n'étant pas connu, une estimation est nécessaire quant à la création d'emplois engendrée par ces créations d'entreprises. Afin de ne pas surestimer les créations d'emplois, notamment dans les tranches élevées (par exemple, la catégorie « 50 à 99 salariés »), et de se baser sur un minimum, la borne basse de chaque classe est retenue. Ainsi, une création dans la classe « 6 à 9 salariés » comptera pour 6 créations d'emplois *a minima*.

Top des activités en croissance ou décroissance du nombre de création

Sur les 735 activités répertoriées par la nomenclature d'activités française (NAF), la plupart compte peu de créations voire aucune de façon structurelle, dans chaque territoire. Pour éviter que quelques créations, qui n'interviennent que rarement, ne viennent biaiser les chiffres avec des variations brusques, seules sont prises en compte les activités qui comptent un nombre de créations d'entreprises supérieur à celui du troisième quartile de l'année en cours dans la région. Ce chiffre varie donc pour chaque région.

Taux de croissance annuel moyen (TCAM)

Le taux de croissance annuel moyen (TCAM) permet de calculer un taux d'évolution moyen sur une durée de n années. Le TCAM est plus approprié que le taux de variation annuelle (qui compare l'évolution d'une année sur l'autre) lorsqu'il s'agit de comparer l'évolution d'un indicateur sur des périodes de durées différentes.

Exemple : un TCAM de + 2 % entre 2000 et 2010, signifie une croissance moyenne de + 2 % chaque année, pendant les dix années séparant 2000 et 2010. Dans ce cas, le taux de variation annuelle sera de + 22 % (la variation entre 2000 et 2010), avec une évolution moyenne de + 2 % tous les ans, pendant 10 ans.

2009 comme année d'ancrage

En complément du taux de croissance annuel, le taux de croissance annuel moyen sur 2009-2019 est communiqué dans la plupart des tableaux. Cette information permet de comparer l'évolution sur la dernière année par rapport à l'évolution annuelle sur le long terme. L'année 2009 est choisie comme année d'ancrage, car il s'agit d'une année charnière, d'une part, avec l'introduction du régime du micro-entrepreneur (ex-auto-entrepreneur) et, d'autre part, avec le retournement de cycle lié à la crise de 2008.

Bpifrance Création – Observatoire de la création d'entreprise

27-31, avenue du Général Leclerc, 94700 Maisons-Alfort

Publication 100 % numérique mise en ligne le 18/02/2022.

ISSN en cours.

Toute reproduction partielle ou totale à usage collectif de la présente publication est autorisée à la condition expresse de citer la source ainsi : « Observatoire de la création d'entreprise. La création d'entreprise dans les Pays de la Loire, Fiche statistique pour l'année 2021. Bpifrance Création, février 2022. »

[Contact : utilisez le formulaire de contact sur le site de Bpifrance Création.](#)