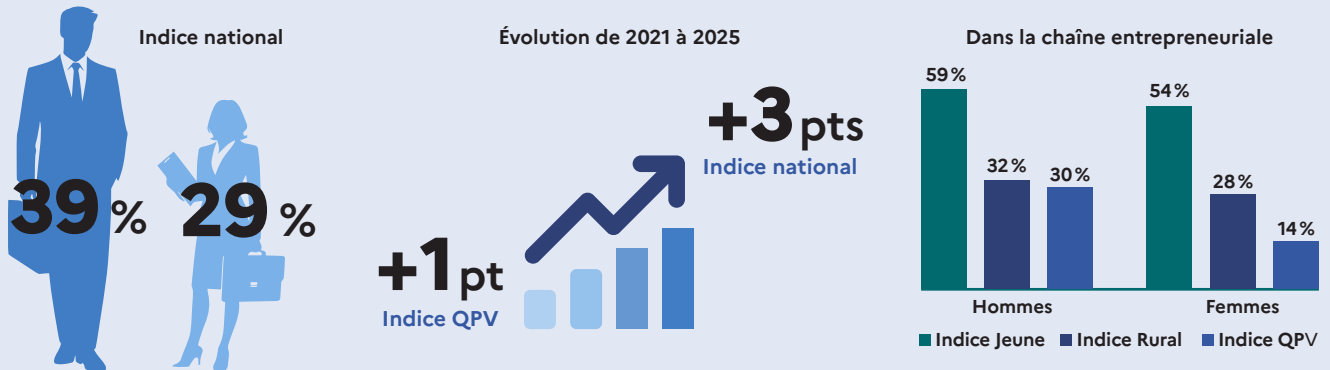


# Entrepreneuriat des Femmes en France

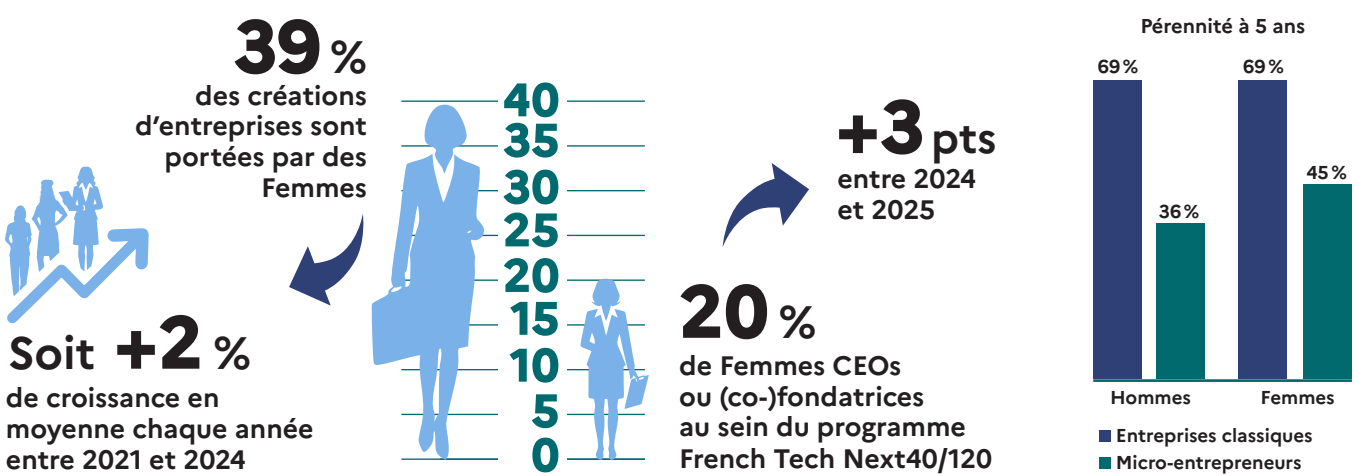
## Baromètre 2026

### Indice entrepreneurial français

La part des Hommes et des Femmes qui participent à la chaîne entrepreneuriale augmente toujours



### Démographie des entreprises



### Profil entrepreneurial

Les Femmes restent moins exposées au monde de l'entrepreneuriat...

... Elles pensent donc moins souvent à devenir cheffes d'entreprise



Les Femmes cheffes d'entreprise ou porteuses de projet sont en général moins accompagnées et/ou financées

Donner du sens et se conformer à ses valeurs priment chez les cheffes d'entreprise et les porteuses de projet



### Méthodologie et sources

Parties I, III : Bpifrance Création (Indice entrepreneurial français)

- Enquête menée par l'Ifop pour le compte de l'Observatoire de Bpifrance Création, en ligne du 13 au 26 juin 2025, auprès de 4990 personnes représentatives de la population française et, par téléphone du 1<sup>er</sup> juin au 10 juillet 2025, auprès de 501 personnes représentatives des résidents des quartiers prioritaires de la Politique de la ville ou QPV (population âgée de 18 ans et plus; méthode des quotas).
- Chaîne entrepreneuriale : ensemble des personnes résidant en France qui sont dans une dynamique entrepreneuriale, qu'elles aient l'intention de créer ou reprendre une entreprise,

qu'elles en portent le projet ou qu'elles soient chefs ou ex-chefs d'entreprise.

- Exposition entrepreneuriale** : variable mesurant la proximité d'un individu avec le monde de l'entrepreneuriat (expérience de chef d'entreprise, présence d'un entourage entrepreneurial, sensibilisation à la création d'entreprise...).
- Par convention, le terme « Français(e) » fait référence à la population résidant en France, quelle que soit sa nationalité.

Partie II : Insee (Side, Sine), Mission French Tech

- Les entreprises individuelles comprennent les micro-entrepreneurs mais pas les sociétés.

- Les entreprises classiques comprennent les sociétés et les entreprises individuelles classiques, mais pas les micro-entrepreneurs.
- L'estimation de la part des femmes dans le flux d'entreprises est un traitement statistique réalisé par l'Observatoire de Bpifrance Création.
- La pérennité à 5 ans porte sur les entreprises créées au premier semestre de 2018 en France et actives dès l'année de création.
- Un indice est une mesure chiffrée permettant de suivre l'évolution d'un phénomène – en l'occurrence l'appétence entrepreneuriale des Français – dans le temps ou de comparer différentes valeurs entre elles.



En savoir +  
Femmes entrepreneuses, quels dispositifs pour vous accompagner ?

IEF 2025 - 3 femmes sur 10 sont dans une dynamique entrepreneuriale