

L'INDICE ENTREPRENEURIAL FRANÇAIS

2018

L'outil de mesure du dynamisme entrepreneurial en France

Son originalité > appréhender l'ensemble du processus entrepreneurial : culture et chaîne entrepreneuriales

L'INDICE 2018

30%

de la population résidant en France a été placée à un moment ou à un autre dans une **dynamique entrepreneuriale**

soit **15 millions** DE PERSONNES EN FRANCE

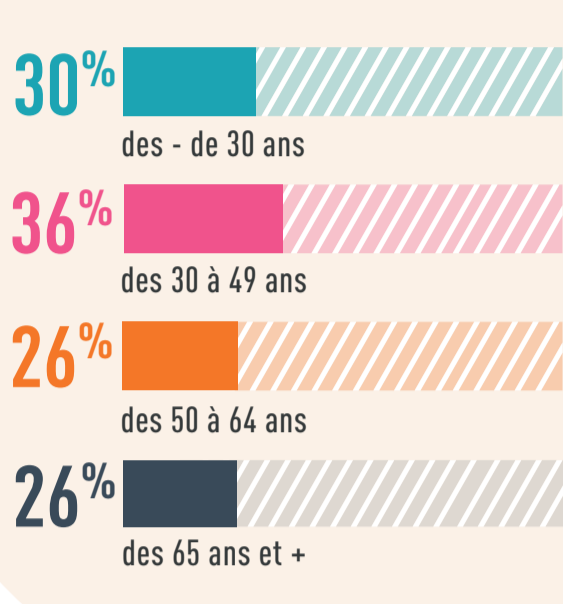
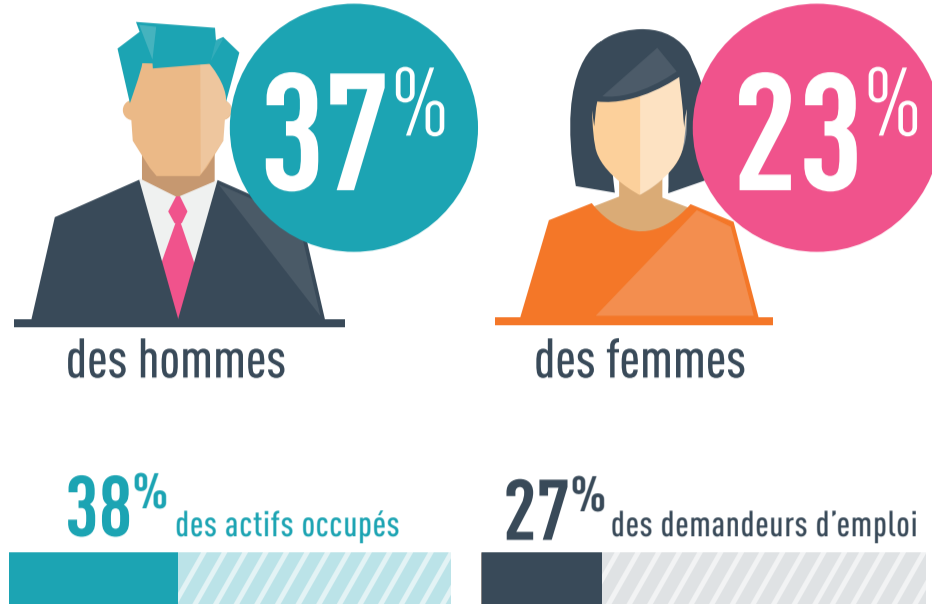
14%

QPV*

31%

hors QPV*

Indice entrepreneurial par profil



La chaîne entrepreneuriale : les composantes de l'indice

LES INTENTIONNISTES

qui ont l'intention de créer ou de reprendre une entreprise

LES PORTEURS DE PROJET

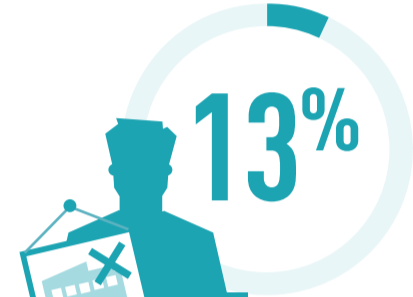
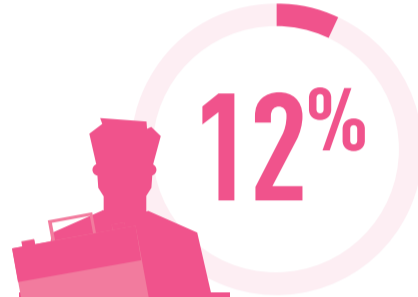
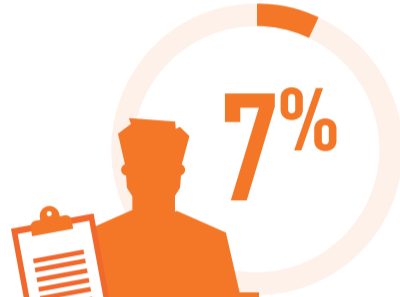
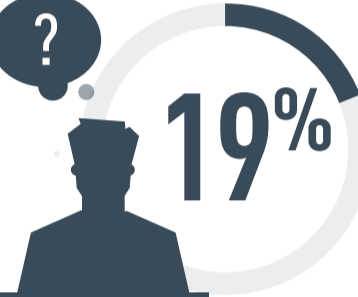
ayant engagé des démarches pour créer ou reprendre une entreprise

LES ENTREPRENEURS

dirigeants ou associés travaillant dans l'entreprise qu'ils ont créée

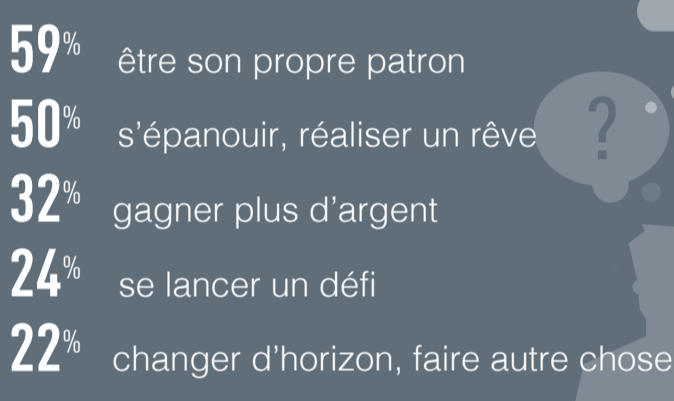
LES FERMETURES

personnes ayant créé et dirigé une entreprise aujourd'hui fermée ou cédée

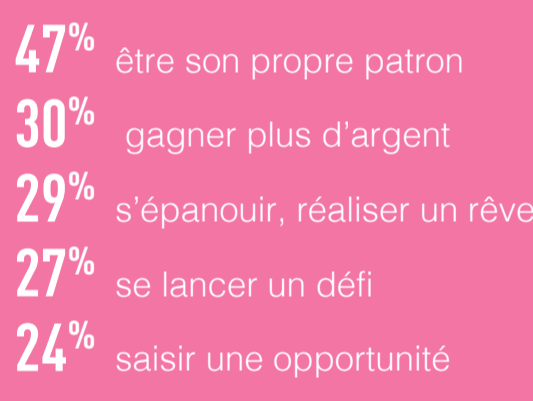


MOTIVATIONS ET AMBITION

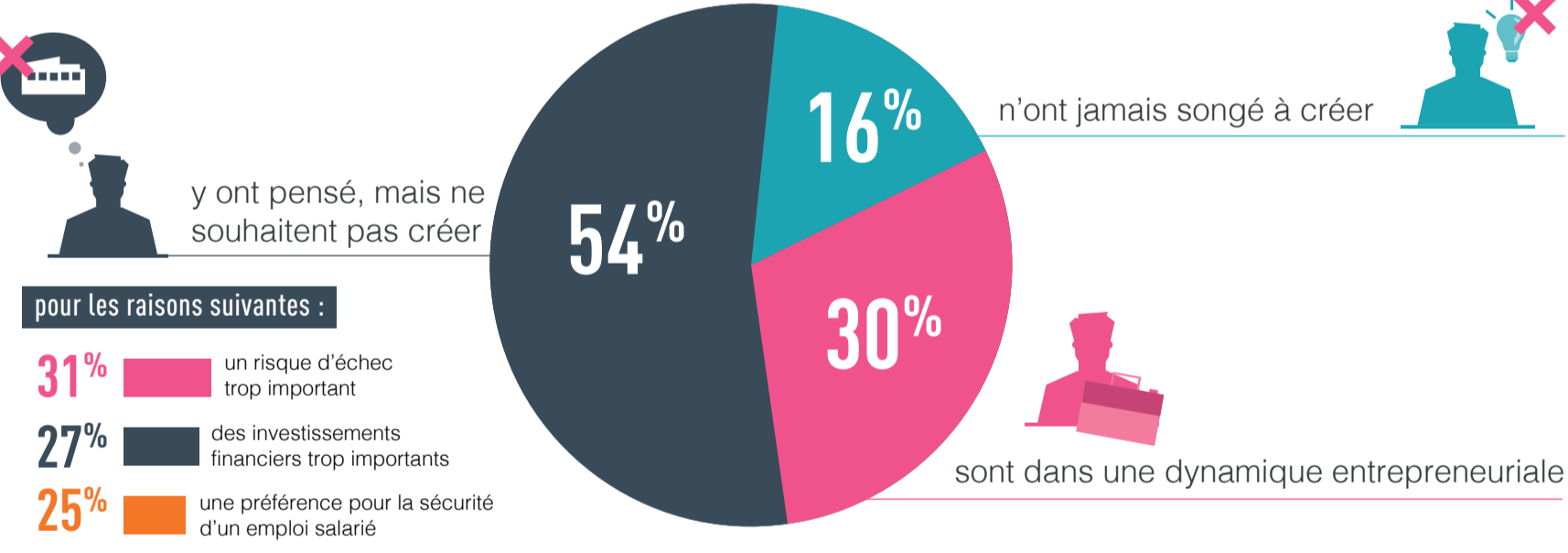
INTENTIONNISTES ET PORTEURS DE PROJET



ENTREPRENEURS

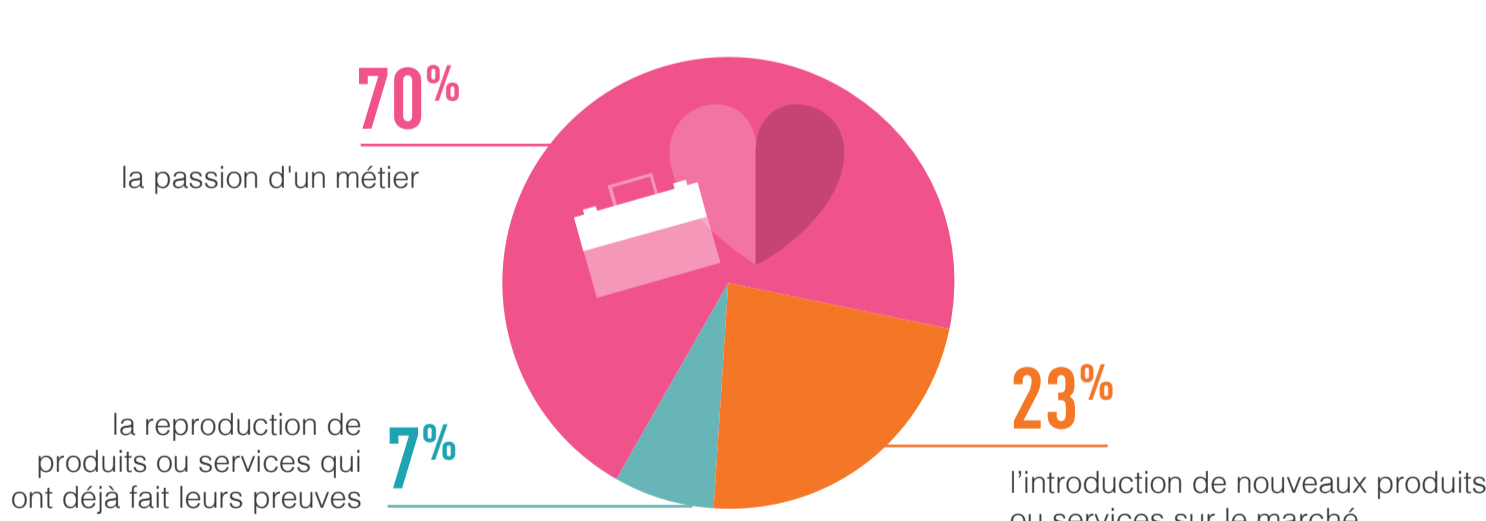


LES PERSONNES HORS DYNAMIQUE ENTREPRENEURIALE

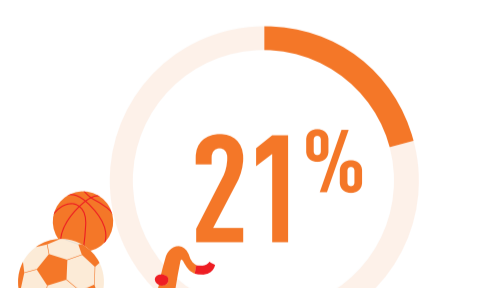
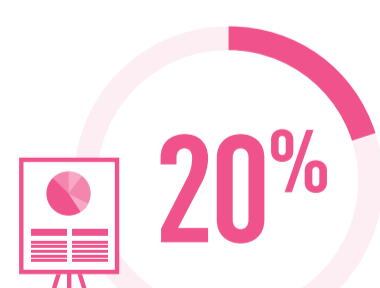
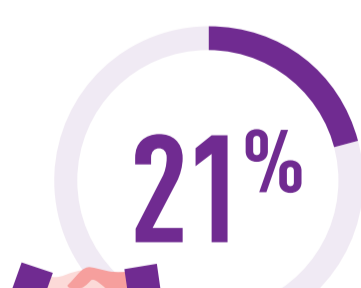


LA CULTURE ENTREPRENEURIALE

Pour les Français, créer ou reprendre une entreprise serait avant tout motivé par :

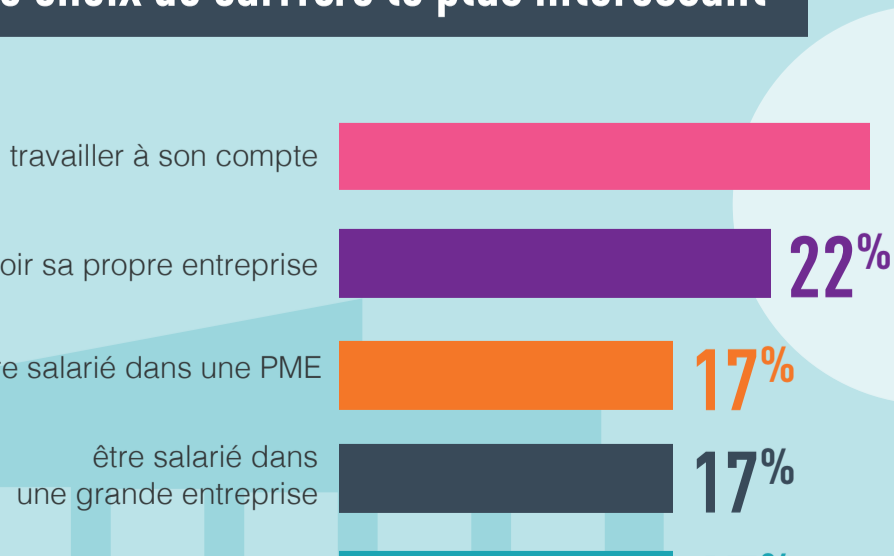


39% de la population a des antécédents ENTREPREURIAUX



Les antécédents entrepreneuriaux sont plus fréquents chez les personnes se plaçant dans une dynamique entrepreneuriale (64% contre 26%).

Le choix de carrière le plus intéressant



49%

ENTREPRENEUR(E) :
la carrière la plus intéressante pour près d'un français sur deux

Si ce résultat était prévisible pour les intentionnistes, créateurs et entrepreneurs (67%), ce choix de carrière est également retenu par les personnes se situant hors de la chaîne entrepreneuriale (42%).

Retrouvez tous ces résultats et d'autres dans le rapport d'enquête intitulée « Indice entrepreneurial français 2018 - 2^e édition »

Enquête réalisée par 2 échantillons auprès de 2 500 répondants. Le panel global est constitué de 2 échantillons interrogés en ligne entre le 26 juin et le 20 juillet 2018 et d'un troisième échantillon d'habitants des quartiers prioritaires des politiques de la ville (QPV) interrogés par téléphone du 22 juin au 10 juillet 2018. Le premier échantillon de 1 003 personnes est représentatif de la population de 18 ans et plus vivant en France, selon la méthode des quotas (genre, âge et CSP par grande région). Le deuxième, un sur-échantillon de 1 011 personnes « cibles » composé de 108 dirigeants d'entreprise, 102 ex-dirigeants d'entreprises, 200 porteurs de projets, 300 intentionnistes et 300 demandeurs d'emploi. Le troisième échantillon de 503 répondants habitant dans les QPV est représentatif des habitants de 18 ans et plus vivant dans les 1293 QPV selon la méthode des quotas (genre, 3 tranches d'âge, en emploi/sans emploi, nationalité française/étrangère et typologie « emploi » des QPV).

