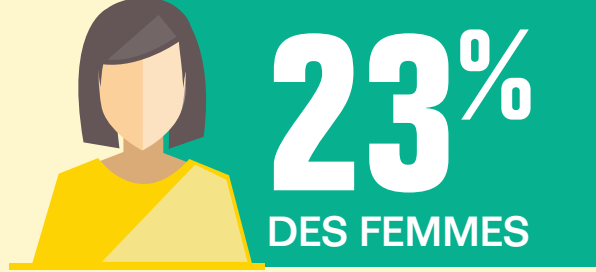
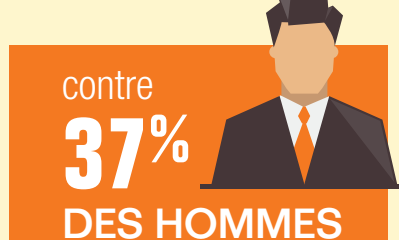


L'INDICE ENTREPRENEURIAL FRANÇAIS 2018

Les femmes



sont ou ont été inscrites dans une **dynamique entrepreneuriale**



*Quartiers prioritaires de la politique de la ville

Les composantes de l'Indice entrepreneurial des femmes

LES INTENTIONNISTES

qui ont l'intention de créer ou de reprendre une entreprise

LES PORTEUSES DE PROJET

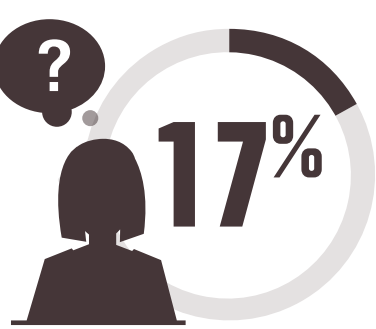
ayant engagé des démarches pour créer ou reprendre une entreprise

LES ENTREPRENEURES

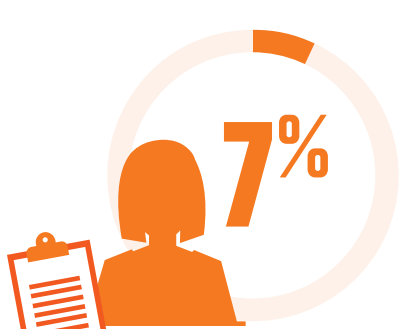
dirigeantes ou associées travaillant dans l'entreprise qu'elles ont créée

LES FERMETURES

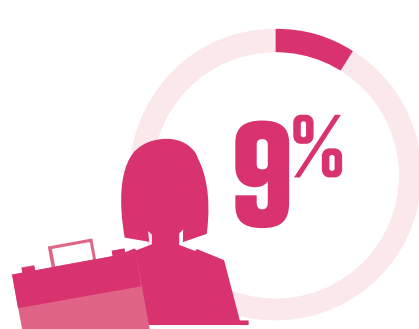
femmes ayant créé et dirigé une entreprise aujourd'hui fermée ou cédée



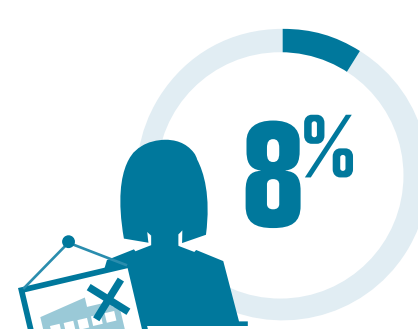
contre **21%**
DES HOMMES



contre **7%**
DES HOMMES



contre **15%**
DES HOMMES



contre **19%**
DES HOMMES

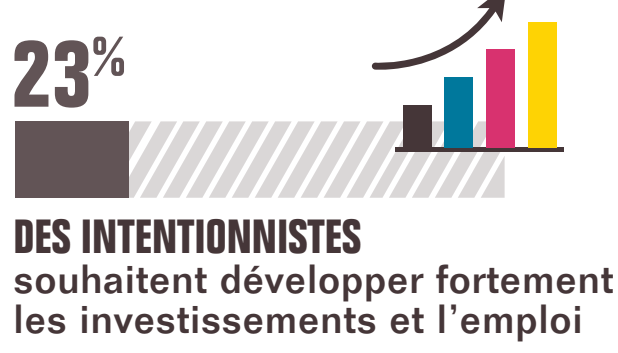
MOTIVATIONS ET AMBITION DES FEMMES

INTENTIONNISTES ET PORTEUSES DE PROJET

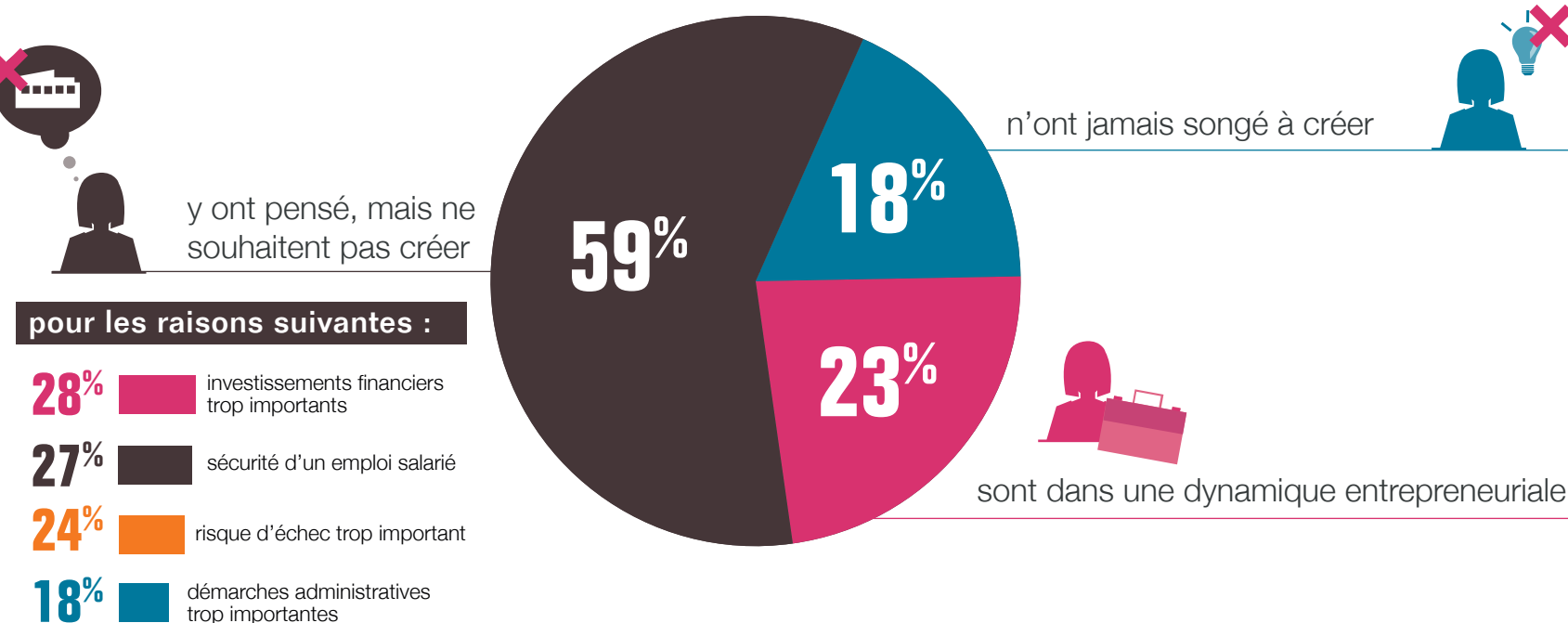
- 52% être son propre patron
- 48% s'épanouir, réaliser un rêve
- 35% gagner plus d'argent
- 22% changer de métier
- 22% se lancer un défi

ENTREPRENEURES

- 46% être son propre patron
- 34% gagner plus d'argent
- 28% s'épanouir, réaliser un rêve
- 24% ne pas, ne plus être salariée
- 20% se lancer un défi

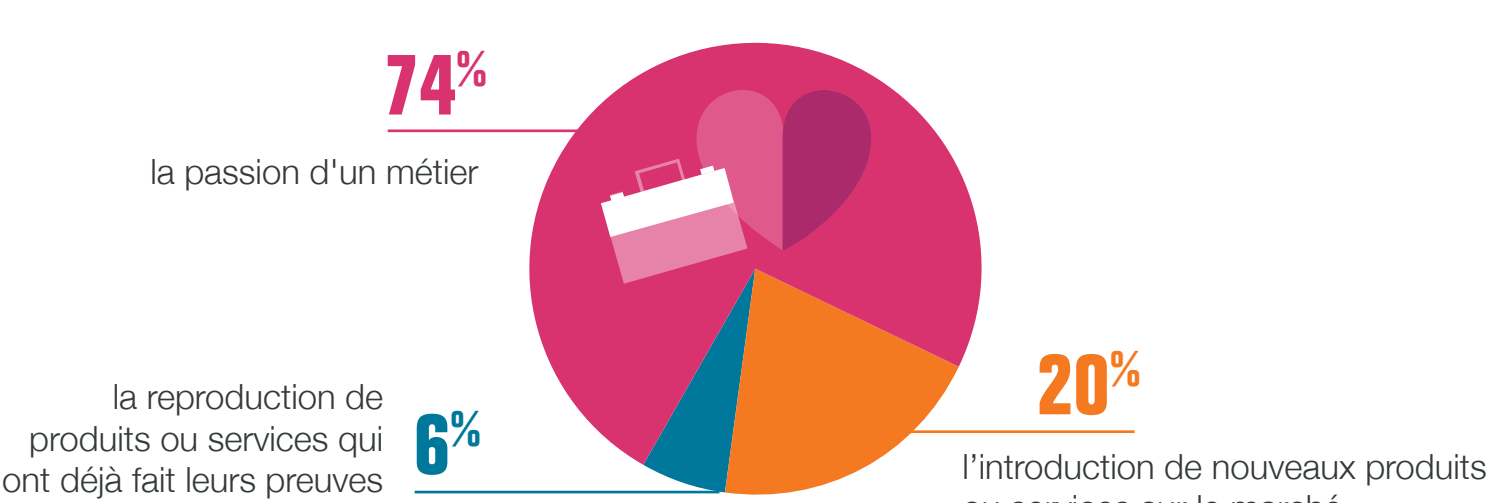


LES FEMMES HORS DYNAMIQUE ENTREPRENEURIALE

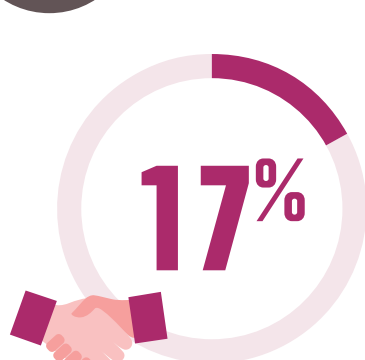


LA CULTURE ENTREPRENEURIALE DES FEMMES

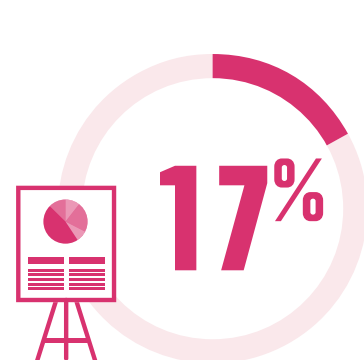
Pour les Françaises, créer ou reprendre une entreprise **serait avant tout motivé par :**



31% des femmes de France ont des **antécédents ENTREPRENEURIAUX**



ont aidé un parent proche dans la création ou la gestion de son entreprise



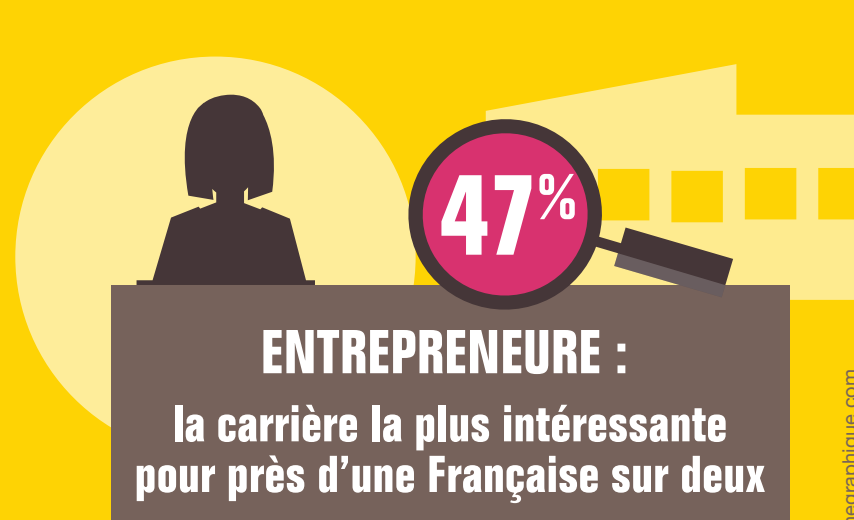
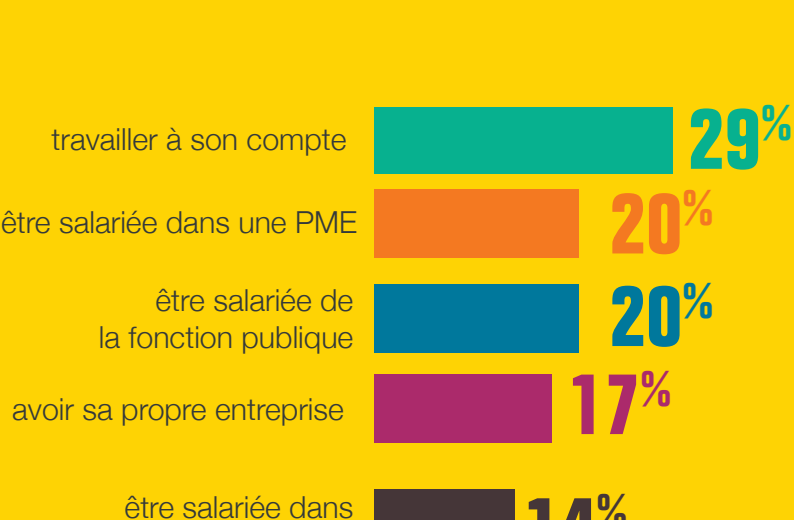
ont suivi un cours, une formation à l'entrepreneuriat durant leurs études



ont monté ou dirigé une association (humanitaire, sportive, de loisirs...)

46% des hommes ont des antécédents entrepreneuriaux dont 24% ont suivi une formation et 29% ont monté ou dirigé une association.

Le choix de carrière le plus intéressant selon les femmes



Retrouvez tous ces résultats et d'autres dans le rapport d'enquête intitulée «Indice entrepreneurial français 2018 - 2^e édition »

Enquête réalisée par TMO régions auprès de 2 500 répondants. Le panel global est constitué de 2 échantillons interrogés en ligne entre le 26 juin et le 20 juillet 2018 et d'un troisième échantillon d'habitants des quartiers prioritaires des politiques de la ville (QPV) interrogés par téléphone du 22 juin au 10 juillet 2018. Le premier échantillon de 1 003 personnes est représentatif de la population de 18 ans et plus vivant en France, selon la méthode des quotas (genre, âge et CSP par grande région). Le deuxième, un sur-échantillon de 1 011 personnes « cibles » composé de 108 dirigeants d'entreprise, 102 ex-dirigeants d'entreprises, 200 porteurs de projets, 300 intentionnistes et 300 demandeurs d'emploi. Le troisième échantillon de 503 répondants habitant dans les QPV est représentatif des habitants de 18 ans et plus vivant dans les 1293 QPV selon la méthode des quotas (genre, 3 tranches d'âge, en emploi/sans emploi, nationalité française/étrangère et typologie « emploi » des QPV).